

ASOCIAȚIA CRESCĂTORILOR DE ALBINE DIN ROMÂNIA

Tabelul 1. Prognoza datei de înflorire a **teiului alb** în principalele masive melifere din România, în anul 2019

TEI

MASIVUL MELIFER/ PĂDUREA	STAȚIA AGROMETEOROLOGICĂ REPREZENTATIVĂ	DATA MEDIE MULTIANUALĂ DE ÎNFLORIRE	DATA DE ÎNFLORIRE ÎN ANUL 2019
Călugăreni	Giurgiu	17-20 iunie	4-10 iunie
Ciofliceni-Snagov	București Băneasa	21-24 iunie	11-18 iunie
Căscioarele	Oltenița	17-20 iunie	4-10 iunie
Comana	Giurgiu	17-20 iunie	4-10 iunie
Lipia-Snagov	București Băneasa	21-24 iunie	11-18 iunie
Malu Spart	Videle	21-24 iunie	6-11 iunie
Mihai Bravu	Giurgiu	17-20 iunie	4-10 iunie
Pusnicu	București Băneasa	21-24 iunie	11-18 iunie
Snagov	București Băneasa	21-24 iunie	11-18 iunie
Vânătorii Mici	Videle	21-24 iunie	6-11 iunie
Băile Herculane	Băile Herculane	21-24 iunie	3-10 iunie
Bărbosu	Reșița	25-28 iunie	9-16 iunie
Berzeasca	Berzeasca	25-28 iunie	9-16 iunie
Bocșa Montană	Reșița	25-28 iunie	9-16 iunie
Bocșa Română	Reșița	25-28 iunie	9-16 iunie
Bozovici	Bozovici	25-28 iunie	9-16 iunie
Ramna	Reșița	25-28 iunie	9-16 iunie
Babadag	Unirea	29 iunie-02 iulie	21-20 iunie
Ciucurova	Corugea	25-28 iunie	18-24 iunie
Luncavița	Brăila și Tulcea	25-28 iunie	9-16 iunie
Niculițel	Tulcea	25-28 iunie	9-16 iunie
Topolog	Corugea	25-28 iunie	18-24 iunie
Pădureni	Bacău	03-06 iulie	18-24 iunie
Bârnova	Iași	29 iunie-02 iulie	15-22 iunie
Ciurea	Iași	29 iunie-02 iulie	15-22 iunie
Dagata	Roman	03-06 iulie	21-27 iunie
Dumești	Iași	29 iunie-02 iulie	15-22 iunie
Grajduri	Roman	03-06 iulie	21-27 iunie
Mironești	Roman	03-06 iulie	21-27 iunie

Prognoză elaborată de Laboratorul de Agrometeorologie / Administrația Națională de Meteorologie București

ASOCIAȚIA CRESCĂTORILOR DE ALBINE DIN ROMÂNIA

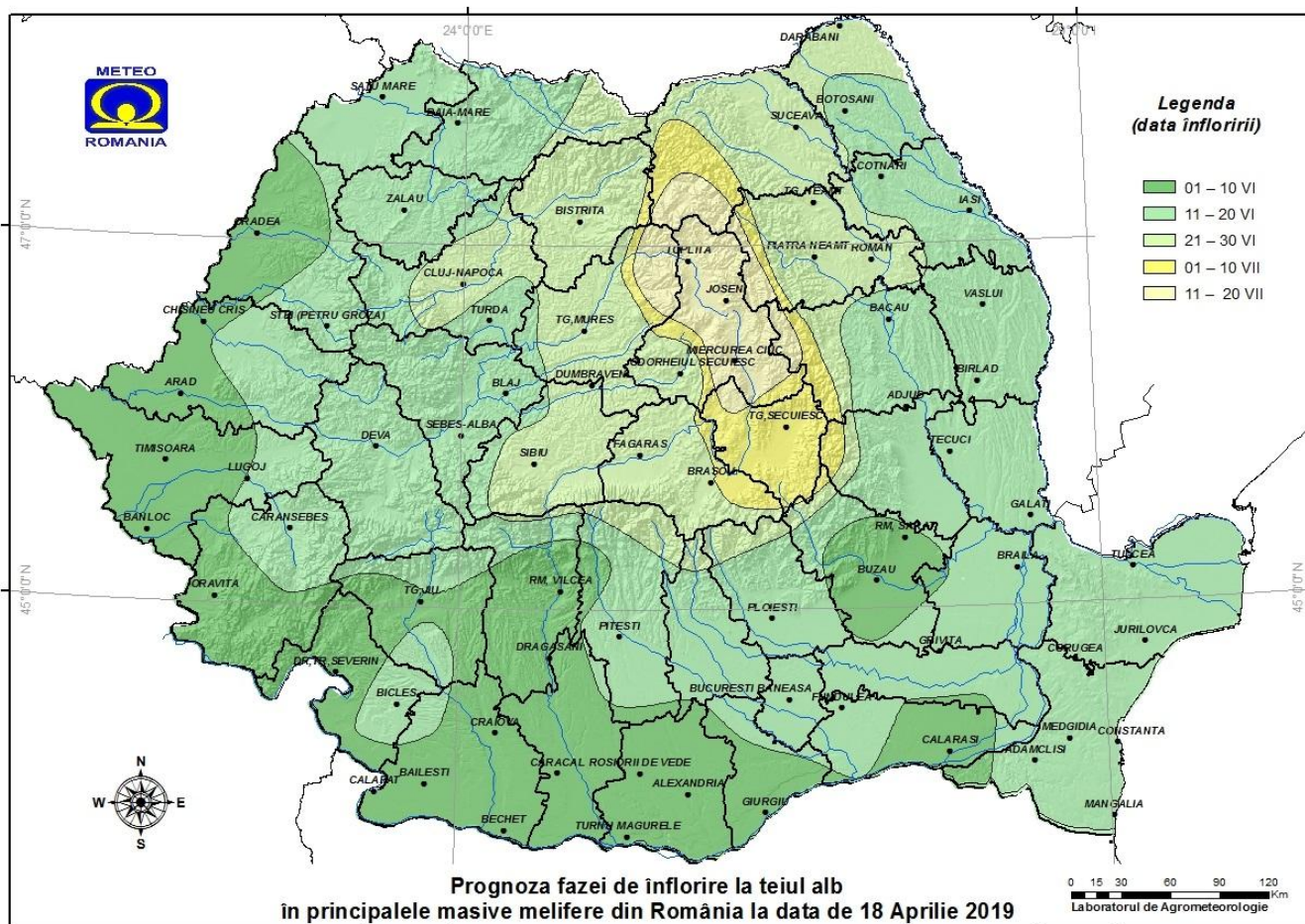


Figura 1.

ASOCIAȚIA CRESCĂTORILOR DE ALBINE DIN ROMÂNIA

Tabelul 2. Estimarea datei de înflorire a **salcâmului** în principalele masive melifere din România, în anul 2019

SALCÂM

MASIVUL	Stația meteorologică apropiată	Data plurianuală de înflorire	Începutul înfloririi în anul 2019
Bălănoaia	Giurgiu	11-13 mai	27 aprilie - 3 mai
Turbatu	Giurgiu	11-13 mai	27 aprilie - 3 mai
Mihai Bravu	Giurgiu	11-13 mai	27 aprilie - 3 mai
Groasa	Fundulea	14-16 mai	3 - 8 mai
Ileana	Fundulea	14-16 mai	3 - 8 mai
Moldoveni	Urziceni	14-16 mai	3 - 8 mai
Dridu	Urziceni	14-16 mai	3 - 8 mai
Perișoru	Mărculești	17-20 mai	4 - 9 mai
Ștefan Vodă	Mărculești	17-20 mai	4 - 9 mai
Tătaru	Făurei	17-20 mai	4 - 9 mai
Rușețu	Făurei	17-20 mai	4 - 9 mai
Însurăței	Viziru	17-20 mai	4 - 9 mai
Liscoteanca	Viziru	17-20 mai	4 - 9 mai
Comorova	Mangalia	17-20 mai	5 – 10 mai
Negru Vodă	Adamclisi	17-20 mai	3 – 8 mai
Basarabi	Adamclisi	17-20 mai	3 – 8 mai
Ciuperceni	Calafat	11-13 mai	24 - 30 aprilie
Poiana Mare	Calafat	11-13 mai	24 - 30 aprilie
Băilești	Băilești	11-13 mai	27 aprilie - 3 mai
Sadova	Bechet	11-13 mai	27 aprilie - 3 mai
Dăbuleni	Bechet	11-13 mai	27 aprilie - 3 mai
Rojiștea	Caracal	14-16 mai	27 aprilie - 3 mai
Celaru	Caracal	14-16 mai	27 aprilie - 3 mai
Leu	Caracal	14-16 mai	27 aprilie - 3 mai
Gruia	Turnu Severin	11-13 mai	23 - 28 aprilie
Deveselu	Turnu Severin	11-13 mai	23 - 28 aprilie
Cervenia	Alexandria	14-16 mai	27 aprilie - 3 mai
Viișoara	Alexandria	14-16 mai	27 aprilie - 3 mai
Putineiu	Alexandria	14-16 mai	27 aprilie - 3 mai
Hanu Conachi	Galați	17-20 mai	3 – 10 mai
Liești	Măicănești	17-20 mai	3 – 10 mai
Bălănești	Măicănești	17-20 mai	3 – 10 mai
Bârcea	Tecuci	17-20 mai	3 – 10 mai
Bârlad	Bârlad	21-23 mai	8 – 13 mai
Carei	Satu Mare	17-20 mai	3 – 10 mai
Valea lui Mihai	Săcuieni	14-16 mai	30 aprilie – 6 mai
Șilindru	Săcuieni	14-16 mai	30 aprilie – 6 mai
Remetea Mică	Miniș Arad	14-16 mai	30 aprilie – 6 mai
Ceacova	Banloc	11-13 mai	30 aprilie – 6 mai
CULESUL II			
Râmnicu Vâlcea	Râmnicu Vâlcea	17-20 mai	28 aprilie – 4 mai
Curtea de Argeș	Curtea de Argeș	21-23 mai	7 – 12 mai
Ilia	Deva	17-20 mai	3 – 8 mai

Prognoză elaborată de Laboratorul de Agrometeorologie / Administrația Națională de Meteorologie

ASOCIAȚIA CRESCĂTORILOR DE ALBINE DIN ROMÂNIA

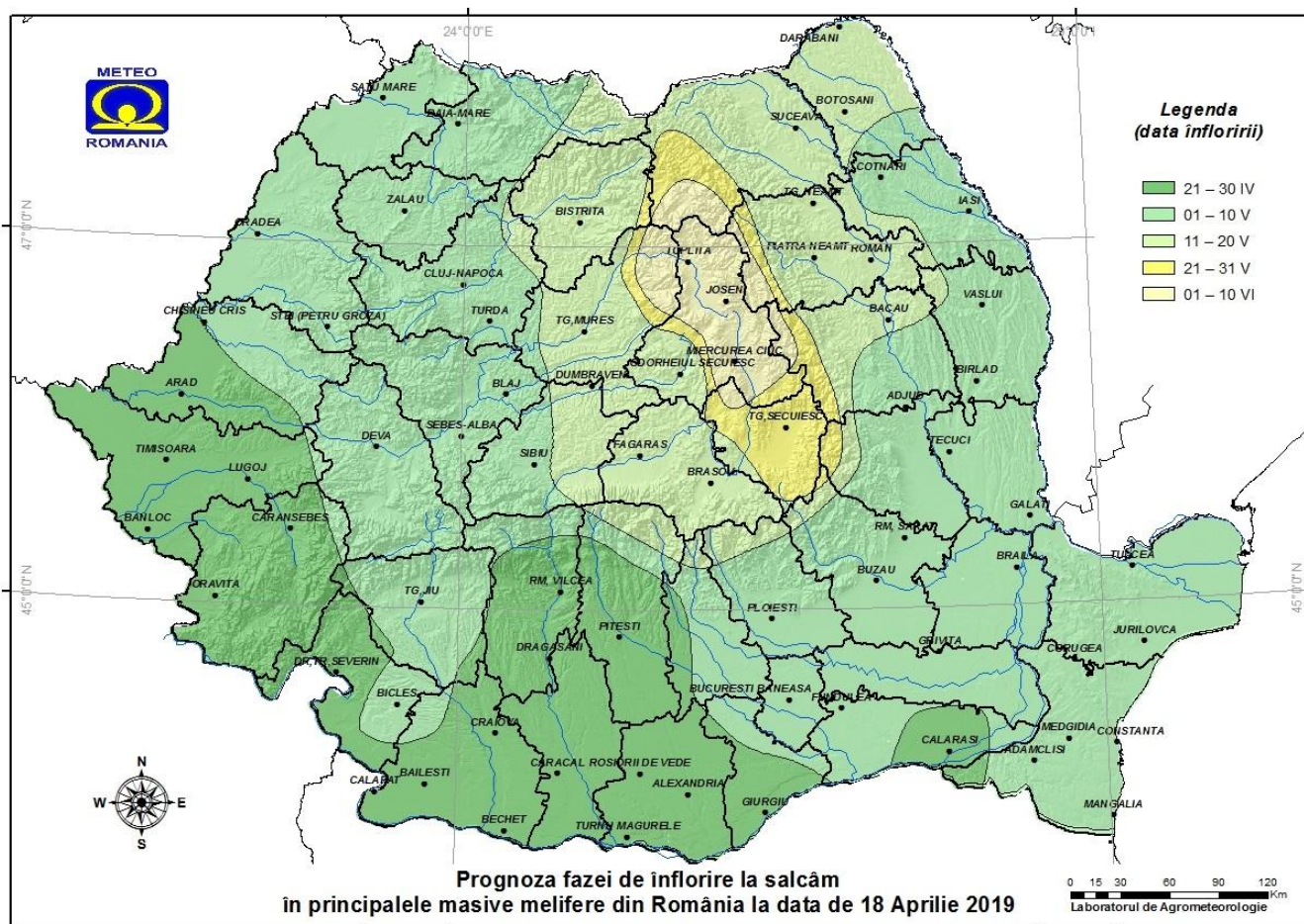


Figura 2.